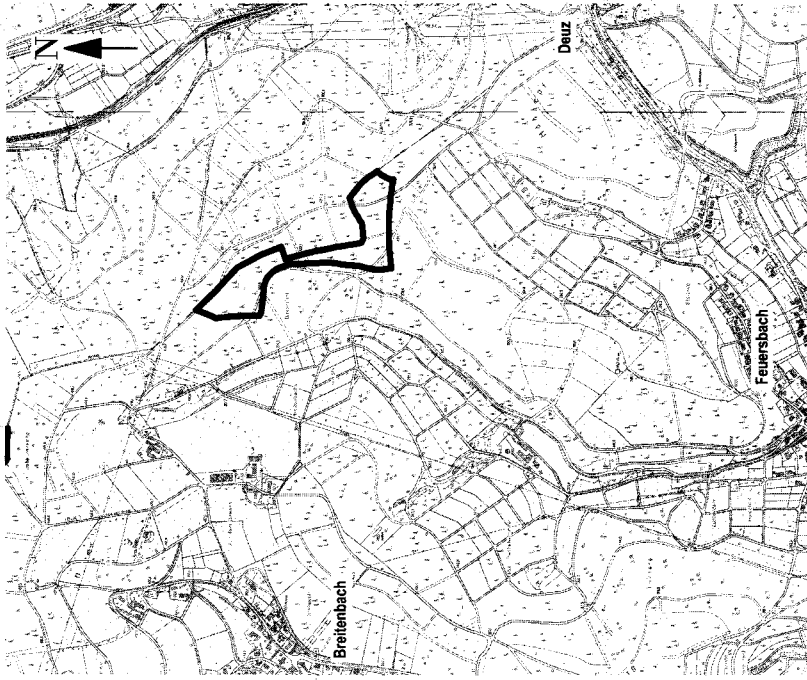


Teiländerung Nr. 4, " Fläche Nr. 5 - östlich Breitenbach "



Der Rat der Stadt Siegen hat in seiner Sitzung am 20. Juli 2011 den Aufstellungsbeschluss zur 85. Flächennutzungsplanänderung gefasst. Durch die Flächenausweisungen für Windenergieanlagen im Flächennutzungsplan hat die Stadt Siegen die Möglichkeit, die Ansiedlung von Windenergieanlagen im Stadtgebiet zu steuern, und damit ungeeignete Standorte an anderer Stelle auszuschließen (§ 35 Abs. 3 BauGB).

Die Plangebiete liegen in den Stadtteilen Obersetzen, Breitenbach, Feuersbach, Eisern und Eisersfeld. Insgesamt handelt es sich um acht Teiländerungen, deren räumliche Geltungsbereiche aus den nachfolgend abgedruckten Lageplänen zu entnehmen sind.

Teiländerung Nr. 1, "Fläche Nr. 1, Höhenzug nördlich Obersetzen"

Das rd. 40 ha große Plangebiet liegt nördlich des Stadtteiles Obersetzen in der Gemarkung Obersetzen, Flur 10. Die bisherige Nutzungsart „Fläche für Wald“ wird durch die Darstellung „Konzentrationszone für Windkraftanlagen“ abgelagert.

Teiländerung Nr. 2, "Fläche Nr. 2, Höhenzug östlich Obersetzen"

Das rd. 19,9 ha große Plangebiet liegt östlich des Stadtteiles Obersetzen in der Gemarkung Obersetzen, Flur 2. Die bisherige Nutzungsart „Fläche für Wald“ wird durch die Darstellung „Konzentrationszone für Windkraftanlagen“ abgelagert.

Teiländerung Nr. 3, "Fläche Nr. 4, nördlich Breitenbach (Söhler)"

Das rd. 2,6 ha große Plangebiet liegt nördlich des Stadtteiles Breitenbach in der Gemarkung Breitenbach, Flur 2. Die bisherige Nutzungsart „Fläche für Wald / Erholungsgebiet“ wird durch die Darstellung „Konzentrationszone für Windkraftanlagen“ abgelagert.

Teiländerung Nr. 4, "Fläche Nr. 5, östlich Breitenbach"

Das rd. 5,4 ha große Plangebiet liegt östlich des Stadtteiles Breitenbach in der Gemarkung Breitenbach, Flur 2 und in der Gemarkung Feuersbach, Flur 2. Die bisherige Nutzungsart „Fläche für Wald / Erholungsgebiet“ wird durch die Darstellung „Konzentrationszone für Windkraftanlagen“ abgelagert.

Teiländerung Nr. 5, "Fläche Nr. 6, südöstlich Feuersbach (Hohe Roth)"

Das rd. 12,6 ha große Plangebiet liegt südöstlich des Stadtteiles Feuersbach in der Gemarkung Feuersbach, Flur 3. Die bisherige Nutzungsart „Fläche für Wald / Erholungsgebiet“ wird durch die Darstellung „Konzentrationszone für Windkraftanlagen“ abgelagert.

Teiländerung Nr. 6, "Fläche Nr. 8, südlich Eisern (Große Rausche)"

Das rd. 7,7 ha große Plangebiet liegt südlich des Stadtteiles Eisern in der Gemarkung Eisern, Flur 13. Die bisherige Nutzungsart „Fläche für Wald / Erholungsgebiet“ wird durch die Darstellung „Konzentrationszone für Windkraftanlagen“ abgelagert.

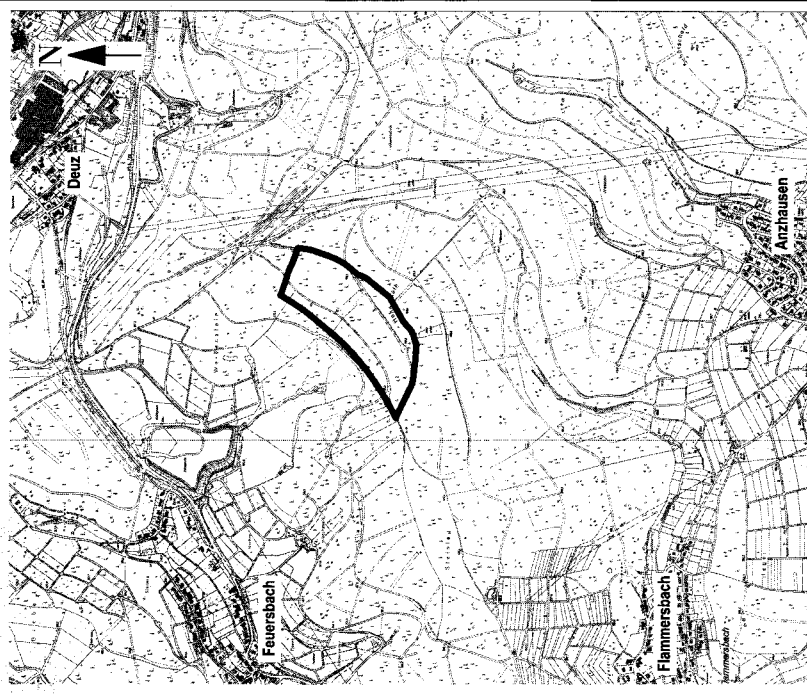
Teiländerung Nr. 7, "Fläche Nr. 9, Prannenberg"

Das rd. 7,9 ha große Plangebiet liegt südlich des Stadtteiles Eisersfeld in der Gemarkung Eisersfeld, Flur 21 und 23. Die bisherige Nutzungsart „Fläche für Wald“ wird durch die Darstellung „Konzentrationszone für Windkraftanlagen“ abgelagert.

Teiländerung Nr. 8, "Fläche Nr. 10, westlich Kaiserschacht, (Kreuzleiche)"

Das rd. 31,1 ha große Plangebiet liegt südwestlich des Stadtteiles Eisersfeld in der Gemarkung Eisersfeld, Flur 23. Die bisherige Nutzungsart „Fläche für Wald“ wird durch die Darstellung „Konzentrationszone für Windkraftanlagen“ abgelagert.

Teiländerung Nr. 5, " Fläche Nr. 6 - südöstlich Feuersbach (Hohe Roth) "



Änderungsbereich

0 1000m

Änderungsbereich

0 1000m