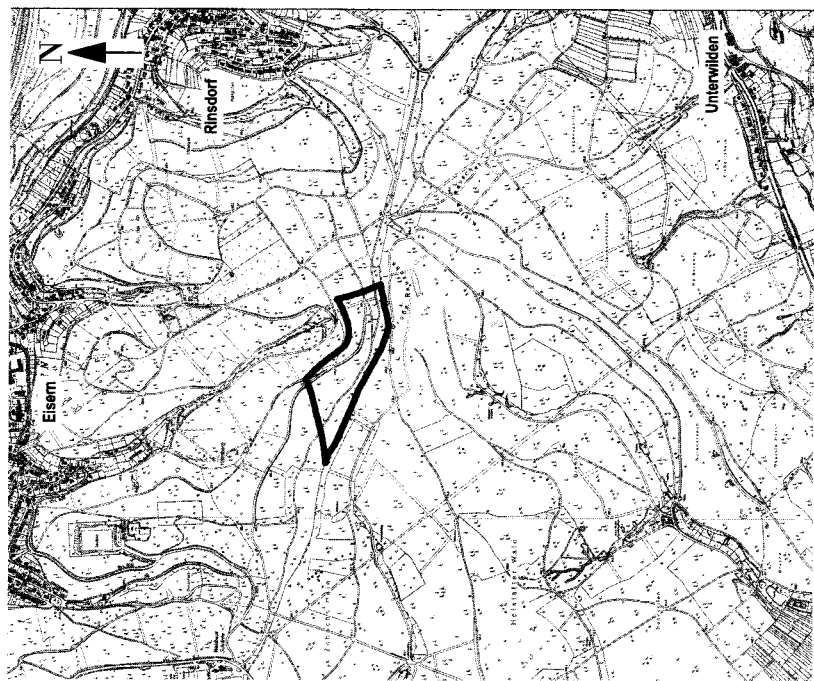


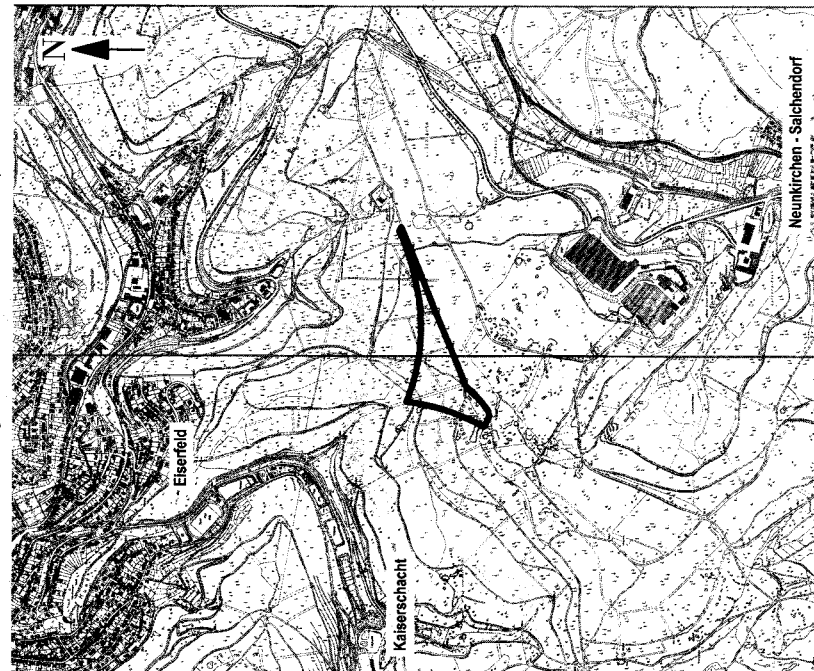
Teiländerung Nr. 6, " Fläche Nr. 8 - südlich Eisern (Große Rausche) "



Änderungsbereich

Frühzeitige Bürgerbeteiligung: Der Vorentwurf der Flächennutzungsplanänderung liegt inklusive Begründung und vorläufigem Umweltbericht in der Zeit vom 4. März 2013 bis 22. März 2013
 in der Abteilung Stadtentwicklung der Stadt Siegen, im Rathaus Weidenau, Weidenauer Str. 215, 5. Obergeschoss, im Flur des 5. Obergeschosses während der Dienststunden öffentlich aus. Stellungnahmen können während der Auslegungsfrist abgegeben werden.
 Zudem können die Planunterlagen jeweils in der Zeit von 16:00 Uhr bis 19:00 Uhr zu folgenden Terminen eingesehen werden:

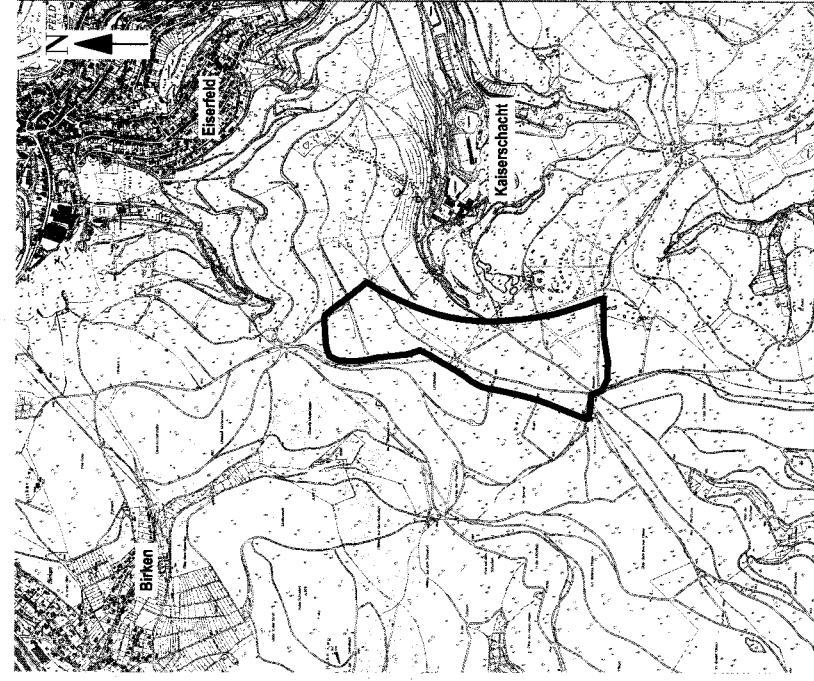
Teiländerung Nr. 7, " Fläche Nr. 9 - Pfannenberg "



Änderungsbereich

Montag, den 4. März 2013: In der „Alten Schule“ in Feuersbach, Deutzer Straße 240
Dienstag, den 12. März 2013: In der Kapellenschule Obersetzen, Löhstraße 5
Montag, den 18. März 2013: Im Heimathaus Eisernfeld, Lindenstraße 7
 Sie finden die Planunterlagen ebenfalls im Internet unter www.siegen.de.
 Siegen, 19. Februar 2013

Teiländerung Nr. 8, " Fläche Nr. 10 - westlich Kaiserschacht (Kreuzleiche) "



Änderungsbereich

Montag, den 4. März 2013: In der „Alten Schule“ in Feuersbach, Deutzer Straße 240
Dienstag, den 12. März 2013: In der Kapellenschule Obersetzen, Löhstraße 5
Montag, den 18. März 2013: Im Heimathaus Eisernfeld, Lindenstraße 7
 Sie finden die Planunterlagen ebenfalls im Internet unter www.siegen.de.
 Siegen, 19. Februar 2013